

Kde o Centrum náhradní rodinné péče najdete informace?

- ~ na adrese: Vrchlického 10, 572 01 Polička
- ~ na internetu: www.policicka.charita.cz

Co máte udělat, když chcete službu Centra náhradní rodinné péče využít?

- ~ zavolat do Centra náhradní rodinné péče na **tel. č.: 733 676 736 nebo 733 676 735**
- ~ napsat e-mail vedoucímu Centra náhradní rodinné péče na adresu: **sas.nrp@pol.hk.caritas.cz**
- ~ osobně navštívit Centrum náhradní rodinné péče na Vrchlického 10, 572 01 Polička



1. Šance pro rodinu

2. Centrum náhradní rodinné péče

Charitní dům III
Vrchlického 10, Polička, 572 01
tel.: 733 676 736, sas.nrp@pol.hk.caritas.cz

3. Občanská poradna

4. Nízkoprahové denní centrum

5. Otevřené dveře

6. AC dílny

7. Denní stacionář

8. Osobní asistence

9. Charitní pečovatelská služba

10. Charitní ošetřovatelská služba

Oblastní charita Polička

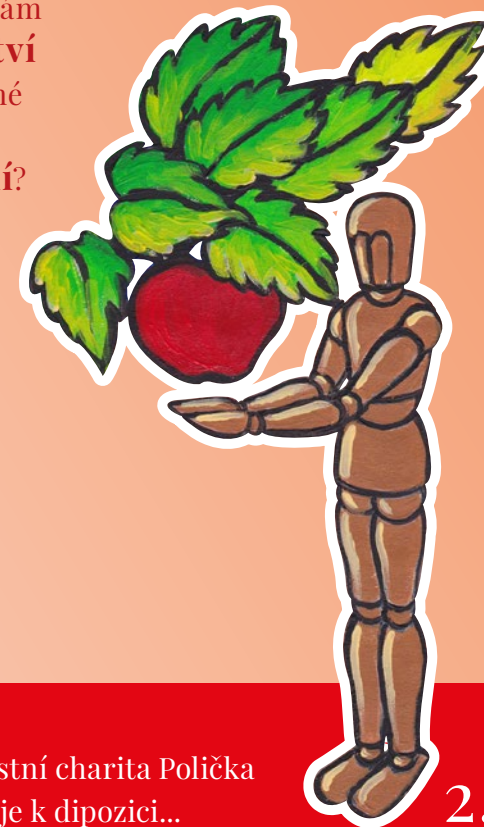
Vrchlického 22, Polička, 572 01
IČO: 49325515
tel.: 461 725 552
reditel@pol.hk.caritas.cz
www.policicka.charita.cz
číslo účtu: 351105664/0600

„Štědrý člověk bude jen vzkvétat, kdo jiné svažuje,
sám bude zavlažen.“

Příslaví 11, 25

Centrum náhradní rodinné péče

Pečujete o dítě v **pěstounské péči**
a hledáte někoho, kdo by vás při této
činnosti **doprovázel**,
poskytnul vám
poradenství
a požadované
odborné
vzdělávání?



Oblastní charita Polička
Vám je k dispozici...

2.

Co je Centrum náhradní rodinné péče?

Je vzdělávací, podpůrná a poradenská služba pro pěstouny a děti v pěstounské péči.

Pro koho je Centrum náhradní rodinné péče?

Pro pěstounské rodiny, ale také pro osoby, které mají zájem a odvahu stát se pěstouny.

Jak Centrum náhradní rodinné péče slouží?

Poskytuje a pořádá:

- 1. Pravidelné vzdělávací akce pro pěstounské rodiny s možností hlídání svěřených dětí**
- 2. Respitní péči – odpočinkový čas pro pěstouny**
 - ~ víkendové akce pro děti v pěstounské péči
 - ~ tábory pro děti v pěstounské péči
- 3. Pomoc při zprostředkování kontaktu s biologickou rodinou dítěte**
 - ~ domluvíme termín, čas a způsob kontaktu
 - ~ zajistíme příjemné a bezpečné prostory
 - ~ společná setkání budeme vést dle domluvených pravidel
- 4. Odborné poradenství v oblasti pěstounské péče**
 - ~ v dávkách pěstounské péče
 - ~ při jednání s úřady a soudy

5. Podporu a pomoc v péči o nezletilé dítě v pěstounské péči

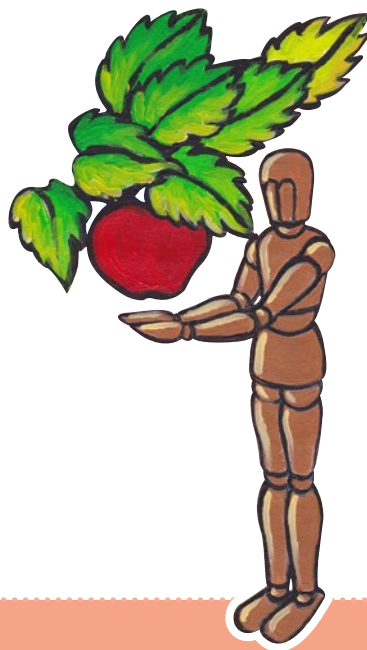
- ~ doprovázení a podpora pěstouna
- ~ prostor pro sdílení zkušeností a postřehů
- ~ poradenství při výchově a vzdělávání dítěte a vyhodnocování potřeb dítěte

Kdy Centrum náhradní rodinné péče funguje?

V pracovní dny od 7 hodin do 18 hodin.

Kde Centrum náhradní rodinné péče pracuje?

V domácím prostředí rodiny.



Kdo jsou pracovníci Centra náhradní rodinné péče?

Sociální pracovníci, speciální a sociální pedagogové vzdělávaní v problematice pěstounské péče.

Kolik za služby Centru náhradní rodinné péče zaplatíte?

Služby jsou poskytovány zdarma.

